

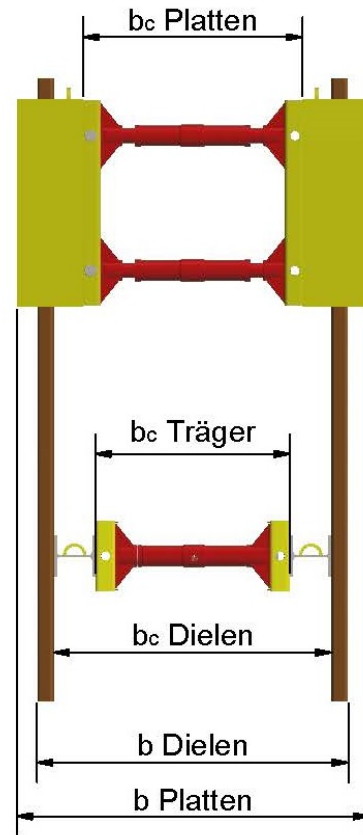
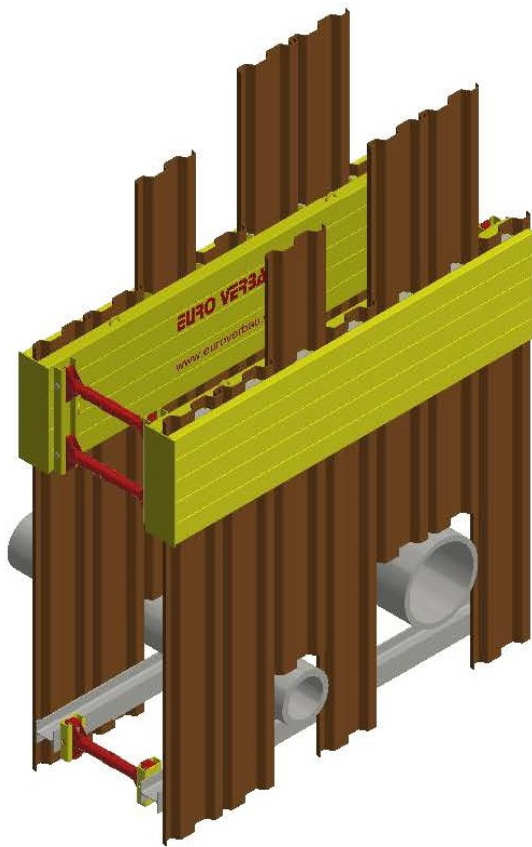


-  : Afhankelijk van de gronddruk
 : 2,00 m tot 6,00 m

	Afmetingen [mm]	Gewicht Plaat [kg]	Aantal damwanden	Gewicht Element [kg]	Buisinleglengte L _c [mm]	Maximale gronddruk R _c [kN/m ²]
Damwandkamer	L x HB			Uitgaande van 4 Spindels SP SB 110 x 700		
KKP ST KD6 CP	2444 x 1000	595	4	1501	2015	234,40
KKP ST KD6 CP	2944 x 1000	696	5	1703	2515	151,78
KKP ST KD6 CP	3444 x 1000	797	6	1905	3015	
KKP ST KD6 CP	3944 x 1000	898	7	2107	3515	78,75
KKP ST KD6 CP	4444 x 1000	1000	8	2311	4015	
KKP ST KD6 CP	4944 x 1000	1355	9	3021	4515	72,96
KKP ST KD6 CP	5444 x 1000	1471	9	3253	4015	
KKP ST KD6 CP	5944 x 1000	1814	10	3939	5515	59,05
Mini-Damwandkamer	L x HB			Uitgaande van 4 MB Spindels Typ A		
KKP ST KD4 CP	2040 x 600	281	5	614	1730	
KKP ST KD4 CP	2440 x 600	332	6	716	2130	
KKP ST KD4 CP	2840 x 600	383	7	818	2530	

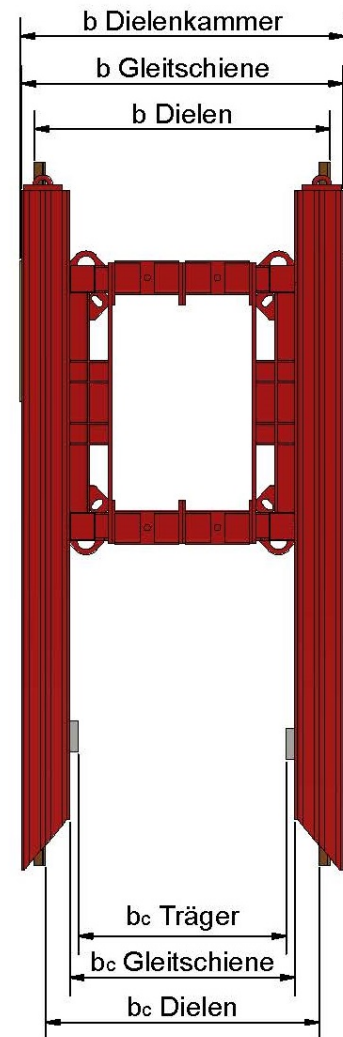
Naar wens kunnen damwandkamers worden uitgevoerd met geleidingen voor geleidebalken.

Damwandkamer met gordingen



Spindel SP SB 98x700				
Uitwendige breedte b zonder tussenstuk [mm]		Inwendige breedte bc zonder tussenstuk [mm]		
b Dielen	b Platten	bc Dielen	bc Träger	bc Platten
1548 - 1728	1768 - 1948	1388 - 1568	988 - 1168	1148 - 1328
Spindel SP SB 110x700				
Uitwendige breedte b zonder tussenstuk [mm]		Inwendige breedte bc zonder tussenstuk [mm]		
b Dielen	b Platten	bc Dielen	bc Träger	bc Platten
1550 - 1670	1770 - 1890	1390 - 1510	990 - 1110	1150 - 1270

Damwandkamer en gording met geleiding voor Parallel-Geleidebalken



Uitwendige breedte b zonder tussenstuk [mm]			
Gleitschiene	Dielekammer	Dielen	
1414	1437	1233	
Inwendige breedte b _c zonder tussenstuk [mm]			
Gleitschiene	Dielekammer	Dielen	Träger
730	817	1073	633

Spindel SP SB

Type 110 x 392

Type 110 x 550

Type 110 x 700

Spindel SP SB Typ 110 x 392				
Lengte tussenstuk [mm]	Uitwendige breedte b [mm]		Inwendige breedte b _c [mm]	
	b Dielen	b Platten	b _c Dielen	b _c Platten
zonder	1084 - 1146	1304 - 1366	924 - 986	684 - 746
300	1384 - 1446	1604 - 1666	1224 - 1286	984 - 1046
500	1584 - 1646	1804 - 1866	1424 - 1486	1184 - 1246
1000	2084 - 2146	2304 - 2366	1924 - 1986	1684 - 1746
1500	2584 - 2646	2804 - 2866	2424 - 2486	2184 - 2246
2000	3084 - 3146	3304 - 3366	2924 - 2986	2684 - 2746
2500	3584 - 3646	3804 - 3866	3424 - 3486	3184 - 3246

Spindel SP SB Typ 110 x 550				
Lengte tussenstuk [mm]	Uitwendige breedte b [mm]		Inwendige breedte b _c [mm]	
	b Dielen	b Platten	b _c Dielen	b _c Platten
zonder	1210 - 1367	1430 - 1587	1050 - 1207	810 - 967
300	1510 - 1667	1730 - 1887	1350 - 1507	1110 - 1267
500	1710 - 1867	1930 - 2087	1550 - 1707	1310 - 1467
1000	2210 - 2367	2430 - 2587	2050 - 2207	1810 - 1967
1500	2710 - 2867	2930 - 3087	2550 - 2707	2310 - 2467
2000	3210 - 3367	3430 - 3587	3050 - 3207	2810 - 2967
2500	3710 - 3867	3930 - 4087	3550 - 3707	3310 - 3467

Spindel SP SB Typ 110 x 700				
Lengte tussenstuk [mm]	Uitwendige breedte b [mm]		Inwendige breedte b _c [mm]	
	b Dielen	b Platten	b _c Dielen	b _c Platten
zonder	1390 - 1670	1610 - 1890	1230 - 1510	990 - 1270
300	1690 - 1970	1910 - 2190	1530 - 1810	1290 - 1570
500	1890 - 2170	2110 - 2390	1730 - 2010	1490 - 1770
1000	2390 - 2670	2610 - 2890	2230 - 2510	1990 - 2270
1500	2890 - 3170	3110 - 3390	2730 - 3010	2490 - 2770
2000	3390 - 3670	3610 - 3890	3230 - 3510	2990 - 3270
2500	3890 - 4170	4110 - 4390	4730 - 4010	3490 - 3770

Spindel SP SB

Type D 98 x 392

Type C 98 x 550

Type B 98 x 700

Type E 98 x 817

Spindel SP SB Typ D 98 x 392				
Lengte tussenstuk [mm]	Uitwendige breedte b [mm]		Inwendige breedte b _c [mm]	
	b Dielen	b Platten	b _c Dielen	b _c Platten
zonder	1082 - 1150	1302 - 1370	922 - 990	682 - 750
300	1382 - 1450	1602 - 1670	1222 - 1290	982 - 1050
500	1582 - 1650	1802 - 1870	1422 - 1490	1182 - 1250
1000	2082 - 2150	2302 - 2370	1922 - 1990	1682 - 1750
1500	2582 - 2650	2802 - 2870	2422 - 2490	2182 - 2250
2000	3082 - 3150	3302 - 3370	2922 - 2990	2682 - 2750
2500	3582 - 3680	3802 - 3870	3422 - 3490	3182 - 3250

Spindel SP SB Typ C 98 x 550				
Lengte tussenstuk [mm]	Uitwendige breedte b [mm]		Inwendige breedte b _c [mm]	
	b Dielen	b Platten	b _c Dielen	b _c Platten
zonder	1212 - 1412	1432 - 1632	1052 - 1252	812 - 1012
300	1512 - 1712	1732 - 1932	1352 - 1552	1112 - 1312
500	1712 - 1912	1932 - 2132	1552 - 1752	1312 - 1512
1000	2212 - 2412	2432 - 2632	2052 - 2252	1812 - 2012
1500	2712 - 2912	2932 - 3132	2552 - 2752	2312 - 2512
2000	3212 - 3412	3432 - 3632	3052 - 3252	2812 - 3012
2500	3712 - 3912	3932 - 4132	3552 - 3752	3312 - 3512

Spindel SP SB Typ B 98 x 700				
Lengte tussenstuk [mm]	Uitwendige breedte b [mm]		Inwendige breedte b _c [mm]	
	b Dielen	b Platten	b _c Dielen	b _c Platten
zonder	1388 - 1728	1608 - 1948	1228 - 1568	988 - 1328
300	1688 - 2028	1908 - 2248	1528 - 1868	1288 - 1628
500	1888 - 2228	2108 - 2448	1728 - 2068	1488 - 1828
1000	2388 - 2728	2608 - 2948	2228 - 2568	1988 - 2328
1500	2888 - 3228	3108 - 3448	2728 - 3068	2488 - 2828
2000	3388 - 3728	3608 - 3948	3228 - 3568	2988 - 3328
2500	3888 - 4228	4108 - 4448	4728 - 4068	3488 - 3828

Spindel SP SB Typ E 98 x 817				
Aantal tussenstukken [mm]	Uitwendige breedte b [mm]		Inwendige breedte b _c [mm]	
	b Dielen	b Platten	b _c Dielen	b _c Platten
zonder	1313 - 1713	1533 - 1933	1153 - 1553	913 - 1313
1x500	1813 - 2213	2033 - 2433	1653 - 2053	1413 - 1813
2x500	2313 - 2713	2533 - 2933	2153 - 2553	1913 - 2313
3x500	2813 - 3213	3033 - 3433	2653 - 3053	2413 - 2813
4x500	3313 - 3713	3533 - 3933	3153 - 3553	2913 - 3313
5x500	3813 - 4213	4033 - 4433	3653 - 4053	3413 - 3813
6x500	4313 - 4713	4533 - 4933	4153 - 4553	3913 - 4313
7x500	4813 - 5213	5033 - 5433	4653 - 5053	4413 - 4813

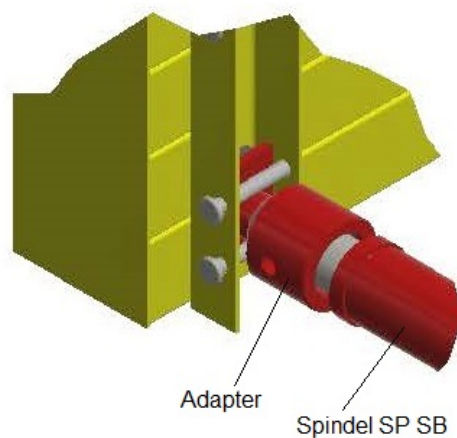
Mini-Box Spindel

Mini - Box Spindel				
Mini-Box Spindel	Uitwendige breedte b [mm]		Inwendige breedte b _c [mm]	
	b Dielen	b Platten	b _c Dielen	b _c Platten
Type A	820 - 898	990 - 1068	722 - 800	550 - 628
Type B	910 - 1078	1080 - 1248	812 - 980	640 - 808
Type C	1096 - 1443	1266 - 1613	998 - 1345	826 - 1173
Type D	1450 - 2159	1620 - 2329	1352 - 2061	1180 - 1889
Type E	2140 - 2870	2310 - 3040	2042 - 2772	1870 - 2600

Mini-Box Adapter

Spindel SP SB 110 x 392 / 550 / 700 met Adapter				
Spindel Type	Uitwendige breedte b [mm]		Inwendige breedte b _c [mm]	
	b Dielen	b Platten	b _c Dielen	b _c Platten
110 x 392	1276 - 1338	1106 - 1168	838 - 900	666 - 728
110 x 550	1402 - 1559	1232 - 1389	964 - 1121	792 - 949
110 x 700	1578 - 1858	1408 - 1688	1140 - 1420	968 - 1248

Spindel SP SB 98 x 392 / 550 / 700 met Adapter				
Spindel Type	Uitwendige breedte b [mm]		Inwendige breedte b _c [mm]	
	b Dielen	b Platten	b _c Dielen	b _c Platten
98 x 392	1272 - 1240	1102 - 1070	834 - 902	662 - 730
98 x 550	1404 - 1607	1234 - 1437	966 - 1166	794 - 994
98 x 700	1580 - 1920	1410 - 1750	1142 - 1482	970 - 1310



Artikellijst

Artikel		Afmeting [mm]	Artikel-Nr.	Gewicht Plaat [kg]	Stuks
Damwandkamer	KKP ST KD6 CP	2444 x 1000	5502444A	595	
	KKP ST KD6 CP	2944 x 1000	5502944A	696	
	KKP ST KD6 CP	3444 x 1000	5503444A	797	
	KKP ST KD6 CP	3944 x 1000	5503944A	898	
	KKP ST KD6 CP	4444 x 1000	5504444A	1000	
	KKP ST KD6 CP	4944 x 1000	5504944A	1355	
	KKP ST KD6 CP	5444 x 1000	5505444A	1471	
	KKP ST KD6 CP	5944 x 1000	5505944A	1814	
Mini-Damwandkamer	KKP ST KD4 CP	2040 x 600	5502040	281	
	KKP ST KD4 CP	2440 x 600	5502440	332	
	KKP ST KD4 CP	2840 x 600	5502840	383	
Gording	2444	2444 x 200	5552444	168	
	2944	2944 x 200	5552944	199	
	3444	3444 x 200	5553444	230	
	3944	3944 x 200	5553944	260	
	4444	4444 x 200	5554444	291	
	4944	4944 x 200	5554944	322	
	5444	5444 x 200	5555444	352	
	5944	5944 x 200	5555944	383	
Gording geleidebalk	2944	2944 x 220		233	
	3944	3944 x 220		304	
	4944	4944 x 220		376	
	5944	5944 x 220		448	
Spindel	SP SB	110 x 700	1810700	40	
	SP SB	110 x 550	1810550	32	
	SP SB	110 x 392	1810932	24	
Spindel	Typ B	98 x 700	1800700	37	
	Typ C	98 x 550	1800550	27	
	Typ D	98 x 392	1800392	20	
	Typ E	98 x 817	1800817	69	
MB Spindel	Typ A		1110650	13	
	Typ B		1110740	15	
	Typ C		1110920	17	
	Typ D		1111280	22	
	Typ E		1111780	41	
Veerschoen		96	1700096	14	
Veerschoen		80	1700080	16	
Bout		Ø40 x 212 mm	1700212	2,4	
Bout		Ø20 x 140 mm	1700140	0,4	
Veersteker		92	1700092	0,1	
Spindelsleutel			170001g	3,7	
Strop, 4-sprong		1800 x 20	170423s	39	
Strop, 4-sprong		2300 x 20		42	
Strop, 4-sprong		2800 x 20		45	
Ketting, 4-sprong		2300 x 13		47	