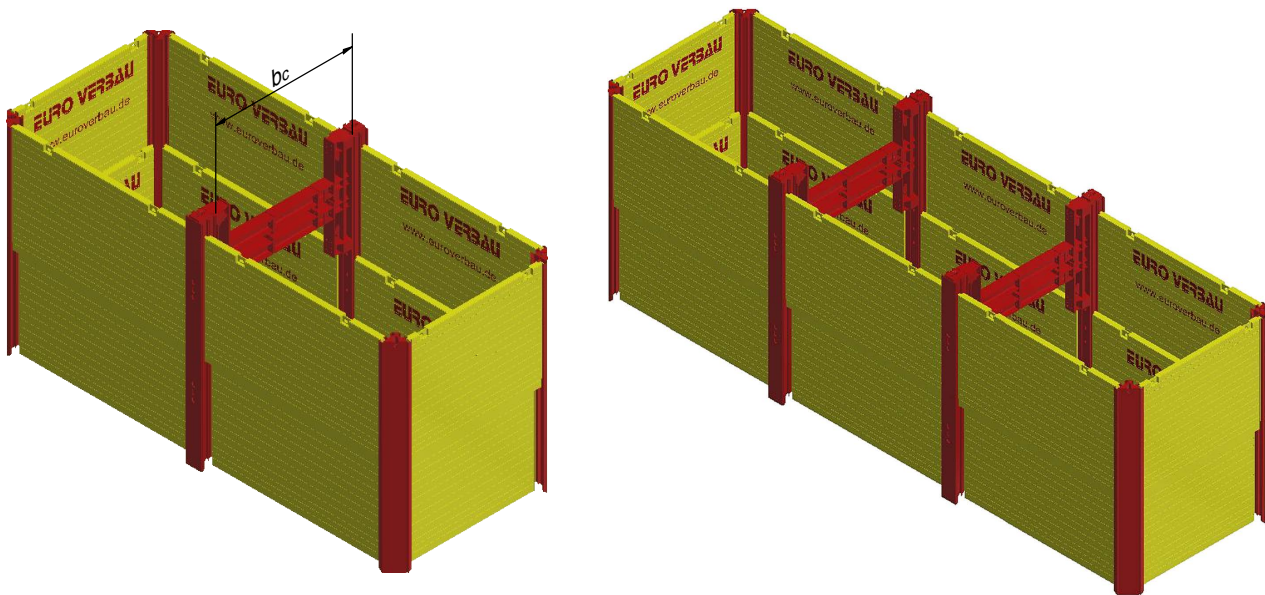


	Afmeting [mm]	Gewicht [kg]	Max. Systeemdruk ( $R_k$ ) [kN/m / kant]
<b>Hoek Geleidebalk</b>	<b>L Geleidebalk</b>		
<b>EG Eck 1000</b>	1000	59	
<b>EG Eck 2400</b>	2400	130	
<b>EG Eck 3500</b>	3500	190	80,3
<b>DG Eck 4500</b>	4500	476	191,8
<b>DG Eck 5500</b>	5500	582	191,8
<b>DG Eck 6000 V11</b>	6000	1161	259,9
<b>DG Eck A 2000</b>	2000	227	191,8

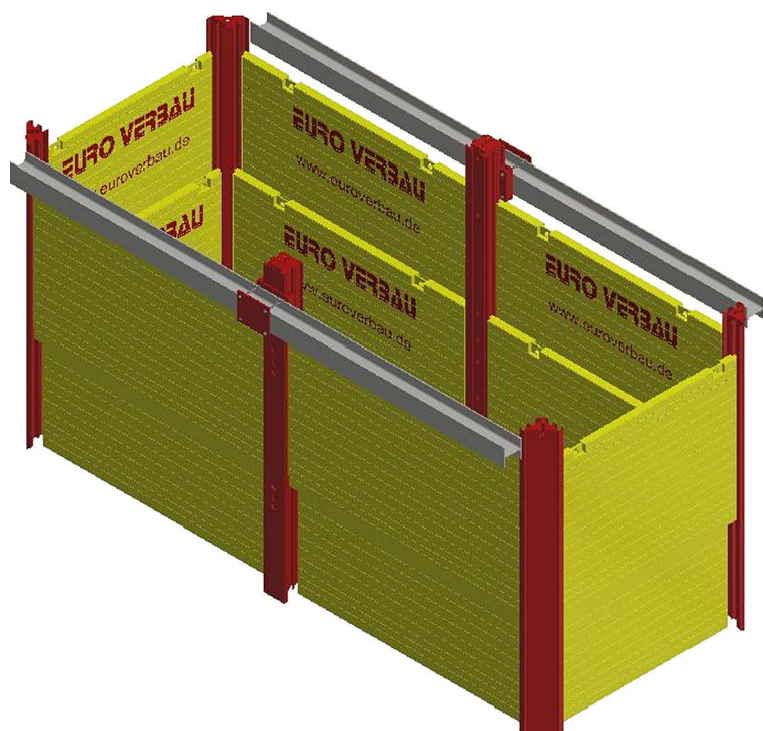
Afmetingen enkelvoudige put EG Eck					
Geleidebalkplaat	Werkruimte inwendig $b_c$ [mm]		Uitw. afm. plaat [mm]		Uitw. afm. balk [mm]
	KRI	KRA	KRI	KRA	
KR 8000	8090	8185	8390	8485	8437
KR 7000	7106	7210	7356	7460	7433
KR 6000	6106	6210	6356	6460	6433
KR 5000	5106	5210	5356	5460	5433
KR 4500	4606	4710	4856	4960	4933
KR 4000	4106	4210	4356	4460	4433
KR 3500	3646	3710	3856	3920	3933
KR 3000	3146	3210	3356	3420	3433
KR 2500	2646	2710	2856	2920	2933
KR 2000	2146	2210	2356	2420	2433

Afmetingen enkelvoudige put DG Eck					
Geleidebalkplaat	Werkruimte inwendig $b_c$ [mm]		Uitw. afm. plaat [mm]		Uitw. afm. balk [mm]
	KRI	KRA	KRI	KRA	
KR 8000	8090 tussen de platen		8785 Uitwendig		8737
KR 7000	7106	7210	7656	7760	7733
KR 6000	6106	6210	6656	6760	6733
KR 5000	5106	5210	5656	5760	5733
KR 4500	4606	4710	5156	5260	5233
KR 4000	4106	4210	4656	4760	4733
KR 3500	3646	3710	4156	4220	4233
KR 3000	3146	3210	3656	3720	3733
KR 2500	2646	2710	3156	3220	3233
KR 2000	2146	2210	2656	2720	2733

## Combinatie van DG-Eck geleidebalken met DGPV Parallel geleidebalken



Tussenstukken Parallel Verbau in combinatie met hoekbalken				
Grondplaten kopzijde	DG Eck / DG PV		EG Eck / EG PV	
	Inwendige breedte $b_c$	Tussenstukken totaallengte	Inwendige breedte $b_c$	Tussenstukken totaallengte
KR 8000	8090	7360	8100	7500
KR 7000	7090	6360	7100	6500
KR 6000	6090	5360	6100	5500
KR 5000	5090	4360	5100	4500
KR 4500	4590	3860	4600	4000
KR 4000	4090	3360	4100	3500
KR 3500	3590	2860	3600	3000
KR 3000	3090	2360	3100	2500
KR 2500	2590	1860	2600	2000
KR 2000	2090	1360	2100	1500



### Stempelvrije put met buitenliggende gording, gordingverankering en verloren stempel

Na het ingraven van het systeem worden de spindels of de geleidebalkframes verwijderd uit de geleidebalken. Dit kan nadat de geleidebalken met een verankering aan de gordingen zijn bevestigd. Tussen de geleidebalken komt een verloren stempel

## Artikellijst

Artikel		Afmeting [mm]	Artikel-Nr.	Gewicht [kg]	Stuks
<b>Enkele Hoek Geleidebalk</b>	EG Eck 3500	3500	2303500A	190	
	EG Eck 2400	2400	2302400A	130	
	EG Eck 1000	1000	2301000A	59	
<b>Dubbele Hoek Geleidebalk</b>	DG Eck 4500	4500	2304500A	476	
	DG Eck 5500	5500	2305500A	582	
	DG Eck 6000 V11	6000	2306000V11A	1161	
	DG Eck A 2000	2000	2302000A	227	
<b>Bout</b>	EG/DG Eck		2400198A		
<b>Veersteker</b>		92	1700092A	0,05	
<b>Grondplaat</b>	KRI / KRA	2000 x 2400	3002024 i/a	552	
	KRI / KRA	2500 x 2400	3002524 i/a	662	
	KRI / KRA	3000 x 2400	3003024 i/a	772	
	KRI / KRA	3500 x 2400	3003524 i/a	882	
	KRI / KRA	4000 x 2400	3004024 i/a	1055	
	KRI / KRA	4500 x 2400	3004524 i/a	1173	
	KRI / KRA	5000 x 2400	3005024 i/a	1550	
	KRI / KRA	6000 x 2400	3006024 i/a	1901	
	KRI / KRA	7000 x 2400	3007024 i/a	3168	
	KRI / KRA	8000 x 2400	3008024 in / au	3087	
<b>Opzetplaat</b>	KR A	2000 x 1330	3002013 i/a	341	
	KR A	2500 x 1330	3002513 i/a	406	
	KR A	3000 x 1330	3003013 i/a	472	
	KR A	3500 x 1330	3003513 i/a	537	
	KR A	4000 x 1330	3004013 i/a	643	
	KR A	4500 x 1330	3004513 i/a	714	
	KR A	5000 x 1330	3005013 i/a	784	
	KR A	6000 x 1330	3006013 i/a	1641	
	KR A	7000 x 1330	3007013 i/a	1887	
	KR A	8000 x 1312	3008013 in / au	1874	
<b>Gordingverankering</b>	RGV SL		220RGVSLA	123,4	
	RGV PV		220RGVSLPV	123,4	
<b>Verbindingsbout</b>		125 x 40	2400125A	1,30	
<b>Veersteker</b>		92	1700092A	0,05	
<b>Strop, 4-sprong</b>		1800 x 20	170423s	39	
<b>Strop, 4-sprong</b>		2300 x 20		42	
<b>Strop, 4-sprong</b>		2800 x 20		45	
<b>Ketting, 4-sprong</b>		2300 x 13		47	